

Question 1 :

Territoire :

Secteur d'activité :

Année :

Quelles sont les spécificités du tissu productif ?

Ile-de-France

Tous

2006

Emploi salarié par secteur d'activité et taille d'établissement

Secteurs d'activité	Taille d'établissements (en nombre de salariés)				Toutes tailles d'établissement	
	1 à 9	10 à 49	50 à 199	200 et plus		
Agriculture, sylviculture, pêche
Industries agricoles et alimentaires
Habillement, cuir
Edition, imprimerie, reproduction
Pharmacie, parfumerie et entretien
Industries des équipements du foyer
Industrie automobile
Construction navale, aéronautique et ferroviaire
Industries des équipements mécaniques
Industries des équipements électriques et électroniques
Industries des produits minéraux
Industrie textile
Industries du bois et du papier
Chimie, caoutchouc, plastiques
Métallurgie et transformation des métaux
Industrie des composants électriques et électroniques
Production de combustibles et de carburants
Eau, gaz, électricité
Construction
Commerce et réparation automobile
Commerce de gros, intermédiaires
Commerce de détail, réparations
Transports
Activités financières
Activités immobilières
Postes et télécommunications
Conseils et assistance
Services opérationnels
Recherche et développement
Hôtels et restaurants
Activités récréatives, culturelles et sportives
Services personnels et domestiques
Education
Santé, action sociale
Administration publique
Activités associatives et extra-territoriales
Tous secteurs d'activité

Source : INSEE, CLAP

Question 2 : Quels sont les métiers et les secteurs dominants ?
Territoire : Ile-de-France

Emploi par domaine professionnel et secteur d'activité (1/3)

Domaines professionnels	Secteurs d'activité												Tous secteurs d'activité
	Agriculture, sylviculture, pêche	Industries agricoles et alimentaires	Habillement, cuir	Edition, imprimerie, reproduction	Pharmacie, parfumerie et entretien	Industries des équipements du foyer	Industrie automobile	Construction navale, aéronautique et ferroviaire	Industries des équipements mécaniques	Industries des équipements électriques et électroniques	Industries des produits minéraux	Industrie textile	
Agriculture, marine, pêche
Bâtiment, travaux publics
Electricité, électronique
Mécanique, travail des métaux
Industries de process
Industries légères (bois, industries graphiques)
Maintenance
Ingénieurs et cadres de l'industrie
Tourisme et transports
Artisanat
Gestion, administration
Informatique
Etudes et recherche
Fonction publique et professions juridiques
Banques et assurances
Commerce
Hôtellerie, restauration, alimentation
Services à la personne
Autres services aux particuliers
Communication, information, spectacles
Santé, action sociale, culturelle et sportive
Enseignement, formation
Politique, religion
Non renseigné
Tous domaines professionnels

Question 2 : Quels sont les métiers et les secteurs dominants ?
Territoire : Ile-de-France

Emploi par domaine professionnel et secteur d'activité (2/3)

Domaines professionnels	Secteurs d'activité												Tous secteurs d'activité
	Industries du bois et du papier	Chimie, caoutchouc, plastiques	Métallurgie et transformation des métaux	Industrie des composants électriques et électroniques	Production de combustibles et de carburants	Eau, gaz, électricité	Construction	Commerce et réparation automobile	Commerce de gros, intermédiaires	Commerce de détail, réparations	Transports	Activités financières	
Agriculture, marine, pêche
Bâtiment, travaux publics
Electricité, électronique
Mécanique, travail des métaux
Industries de process
Industries légères (bois, industries graphiques)
Maintenance
Ingénieurs et cadres de l'industrie
Tourisme et transports
Artisanat
Gestion, administration
Informatique
Etudes et recherche
Fonction publique et professions juridiques
Banques et assurances
Commerce
Hôtellerie, restauration, alimentation
Services à la personne
Autres services aux particuliers
Communication, information, spectacles
Santé, action sociale, culturelle et sportive
Enseignement, formation
Politique, religion
Non renseigné
Tous domaines professionnels

Question 2 : Quels sont les métiers et les secteurs dominants ?
Territoire : Ile-de-France

Emploi par domaine professionnel et secteur d'activité (3/3)

Domaines professionnels	Secteurs d'activité												Tous secteurs d'activité
	Activités immobilières	Postes et télécommunications	Conseils et assistance	Services opérationnels	Recherche et développement	Hôtels et restaurants	Activités récréatives, culturelles et sportives	Services personnels et domestiques	Education	Santé, action sociale	Administration publique	Activités associatives et extra-territoriales	
Agriculture, marine, pêche
Bâtiment, travaux publics
Electricité, électronique
Mécanique, travail des métaux
Industries de process
Industries légères (bois, industries graphiques)
Maintenance
Ingénieurs et cadres de l'industrie
Tourisme et transports
Artisanat
Gestion, administration
Informatique
Etudes et recherche
Fonction publique et professions juridiques
Banques et assurances
Commerce
Hôtellerie, restauration, alimentation
Services à la personne
Autres services aux particuliers
Communication, information, spectacles
Santé, action sociale, culturelle et sportive
Enseignement, formation
Politique, religion
Non renseigné
Tous domaines professionnels

Question 3 :

Territoire :

Secteur d'activité :

Quelles sont la répartition et l'évolution de l'emploi salarié privé par secteur d'activité ?

Hauts-de-Seine

Tous

Evolution de l'emploi salarié privé par secteur d'activité

Secteurs d'activité	En 2007		Evolution 2003 - 2007	
	Effectifs	%	En volume	En %
Agriculture, sylviculture, pêche
Industries agricoles et alimentaires
Habillement, cuir
Edition, imprimerie, reproduction
Pharmacie, parfumerie et entretien
Industries des équipements du foyer
Industrie automobile
Construction navale, aéronautique et ferroviaire
Industries des équipements mécaniques
Industries des équipements électriques et électroniques
Industries des produits minéraux
Industrie textile
Industries du bois et du papier
Chimie, caoutchouc, plastiques
Métallurgie et transformation des métaux
Industrie des composants électriques et électroniques
Production de combustibles et de carburants
Eau, gaz, électricité
Construction
Commerce et réparation automobile
Commerce de gros, intermédiaires
Commerce de détail, réparations
Transports
Activités financières
Activités immobilières
Postes et télécommunications
Conseils et assistance
Services opérationnels
Recherche et développement
Hôtels et restaurants
Activités récréatives, culturelles et sportives
Services personnels et domestiques
Education
Santé, action sociale
Administration publique
Activités associatives et extra-territoriales
Non renseigné
Tous secteurs d'activité

Source : UNEDIC

Données définitives pour 2003, provisoires pour 2007

Question 3 :

Territoire :

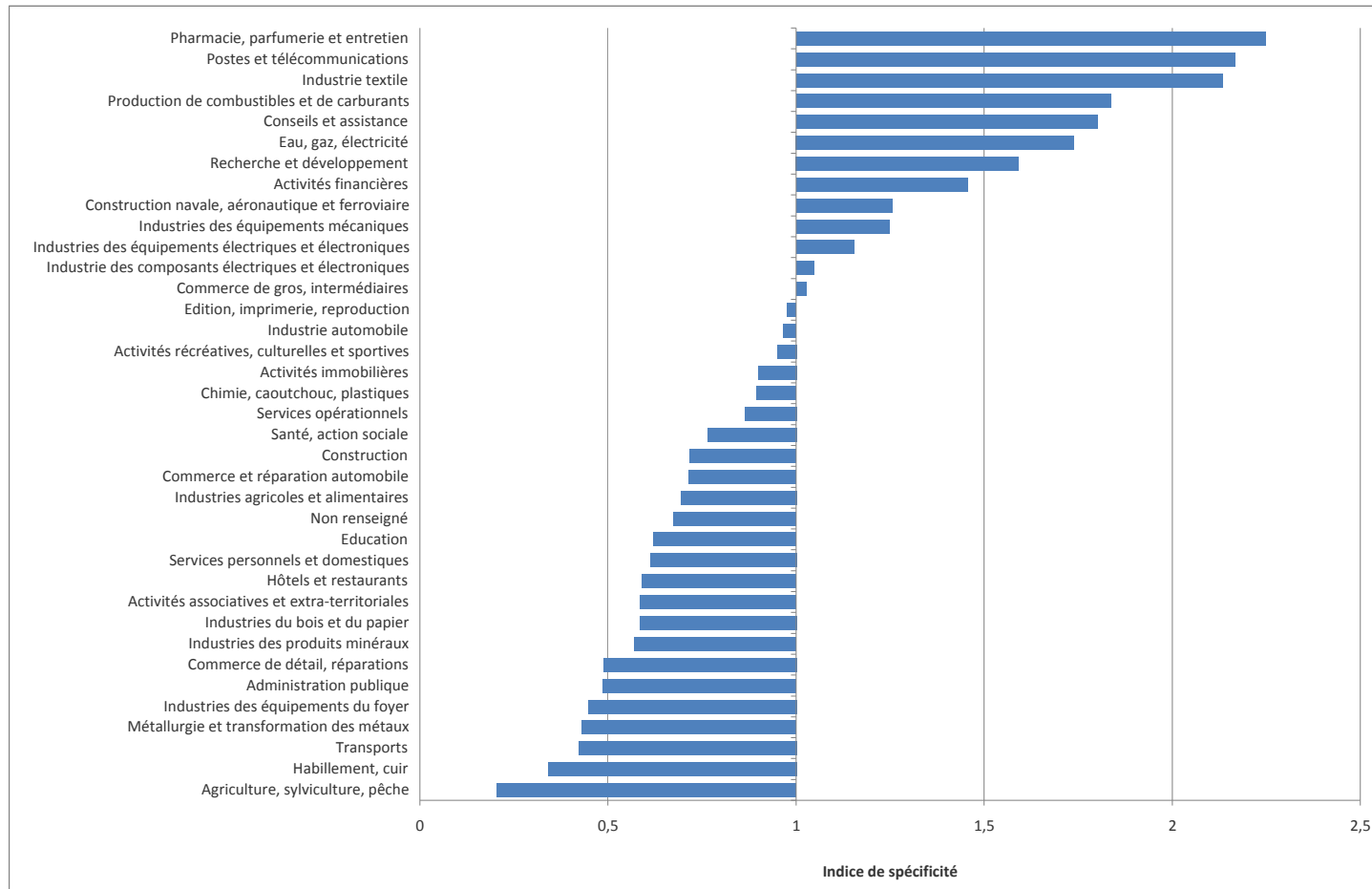
Secteur d'activité :

Quelles sont la répartition et l'évolution de l'emploi salarié privé par secteur d'activité ?

Hauts-de-Seine

Tous

Répartition sectorielle de l'emploi salarié privé - Spécificités du territoire par rapport à l'Ile-de-France en 2007



Source : UNEDIC

Note de lecture : pour un secteur d'activité donné, l'indice de spécificité correspond au rapport entre la part du secteur dans l'emploi salarié privé du territoire et cette même part calculée sur l'Ile-de-France ; si l'indice de spécificité est supérieur à 1, le secteur est sur-représenté sur le territoire par rapport à l'Ile-de-France ; inversement, s'il est inférieur à 1, le secteur est sous-représenté sur le territoire par rapport à l'Ile-de-France

Question 4 :

Territoire :

Domaine professionnel :

Quelles sont la répartition et l'évolution de l'emploi par métier ?

Île-de-France

Tous

Evolution de l'emploi par domaine professionnel

Domaines professionnels	En 1999		Evolution 1990 - 1999	
	Effectifs	%	En volume	En %
Agriculture, marine, pêche
Bâtiment, travaux publics
Electricité, électronique
Mécanique, travail des métaux
Industries de process
Industries légères (bois, industries graphiques)
Maintenance
Ingénieurs et cadres de l'industrie
Tourisme et transports
Artisanat
Gestion, administration
Informatique
Etudes et recherche
Fonction publique et professions juridiques
Banques et assurances
Commerce
Hôtellerie, restauration, alimentation
Services à la personne
Autres services aux particuliers
Communication, information, spectacles
Santé, action sociale, culturelle et sportive
Enseignement, formation
Politique, religion
Non renseigné
Tous domaines professionnels

Source : INSEE, recensements de la population 1990 et 1999, données au lieu de travail

Question 4 :

Territoire :

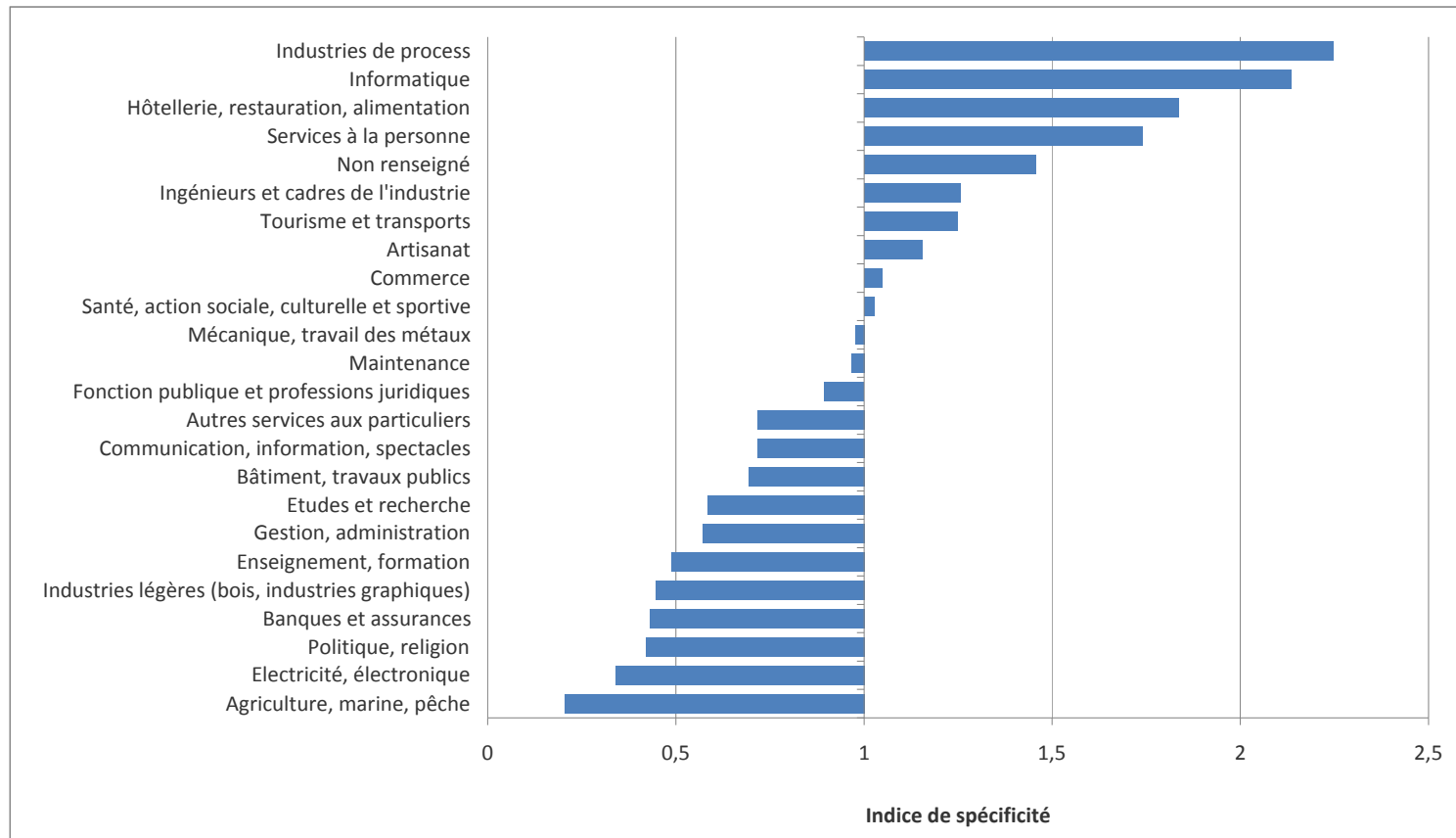
Domaine professionnel :

Quelles sont la répartition et l'évolution de l'emploi par métier ?

Ile-de-France

Tous

Répartition de l'emploi par domaine professionnel - Spécificités du territoire par rapport à l'Ile-de-France



Source : INSEE, recensement de la population 1999, données au lieu de travail

Note de lecture : pour un domaine professionnel donné, l'indice de spécificité correspond au rapport entre la part du domaine dans l'emploi du territoire et cette même part calculée sur l'Ile-de-France ; si l'indice de spécificité est supérieur à 1, le domaine est sur-représenté sur le territoire par rapport à l'Ile-de-France ; inversement, s'il est inférieur à 1, le domaine est sous-représenté sur le territoire par rapport à l'Ile-de-France

Question 5 :

Territoire :

Domaine professionnel :

Quels sont les déplacements domicile / travail sur le territoire ?

Ile-de-France

Tous

Déplacements domicile / travail par domaine professionnel

Domaines professionnels	Emploi au lieu de travail		Emploi au lieu de résidence	
	Effectifs	Habitent en dehors du territoire	Effectifs	Travaillent en dehors du territoire
Agriculture, marine, pêche
Bâtiment, travaux publics
Electricité, électronique
Mécanique, travail des métaux
Industries de process
Industries légères (bois, industries graphiques)
Maintenance
Ingénieurs et cadres de l'industrie
Tourisme et transports
Artisanat
Gestion, administration
Informatique
Etudes et recherche
Fonction publique et professions juridiques
Banques et assurances
Commerce
Hôtellerie, restauration, alimentation
Services à la personne
Autres services aux particuliers
Communication, information, spectacles
Santé, action sociale, culturelle et sportive
Enseignement, formation
Politique, religion
Non renseigné
Tous domaines professionnels

Source : INSEE, recensement de la population 1999, données au lieu de travail et au lieu de résidence

Question 6 :

Territoire :

Domaine professionnel :

Quelle est la structure des emplois par niveau de qualification sur le territoire ?

Ile-de-France

Tous

Emploi par domaine professionnel et niveau de qualification

Domaines professionnels	Niveaux de qualification					Tous niveaux de qualification
	Indépendants	Cadres	Professions intermédiaires	Employés	Ouvriers	
Agriculture, marine, pêche
Bâtiment, travaux publics
Electricité, électronique
Mécanique, travail des métaux
Industries de process
Industries légères (bois, industries graphiques)
Maintenance
Ingénieurs et cadres de l'industrie
Tourisme et transports
Artisanat
Gestion, administration
Informatique
Etudes et recherche
Fonction publique et professions juridiques
Banques et assurances
Commerce
Hôtellerie, restauration, alimentation
Services à la personne
Autres services aux particuliers
Communication, information, spectacles
Santé, action sociale, culturelle et sportive
Enseignement, formation
Politique, religion
Non renseigné
Tous domaines professionnels

Source : INSEE, recensement de la population 1999, données au lieu de travail

Question 7 :

Territoire :

Domaine professionnel :

Année :

Quel est le profil par métier des demandeurs d'emploi inscrits à l'ANPE sur le territoire ?

Ile-de-France

Tous

2007 (au 31/12)

Caractéristiques des demandeurs d'emploi en fin de mois (DEFM) de catégorie 1+2+3 par domaine professionnel

Domaines professionnels	DEFM de catégorie 1+2+3					
	Effectifs	%	Part des moins de 26 ans	Part des 50 ans et plus	Part des niveaux CAP – BEP et infra	Part des demandeurs d'emploi de longue durée
Agriculture, marine, pêche
Bâtiment, travaux publics
Electricité, électronique
Mécanique, travail des métaux
Industries de process
Industries légères (bois, industries graphiques)
Maintenance
Ingénieurs et cadres de l'industrie
Tourisme et transports
Artisanat
Gestion, administration
Informatique
Etudes et recherche
Fonction publique et professions juridiques
Banques et assurances
Commerce
Hôtellerie, restauration, alimentation
Services à la personne
Autres services aux particuliers
Communication, information, spectacles
Santé, action sociale, culturelle et sportive
Enseignement, formation
Politique, religion
Non renseigné
Tous domaines professionnels

Source : ANPE, DARES

Question 7 :

Territoire :

Domaine professionnel :

Année :

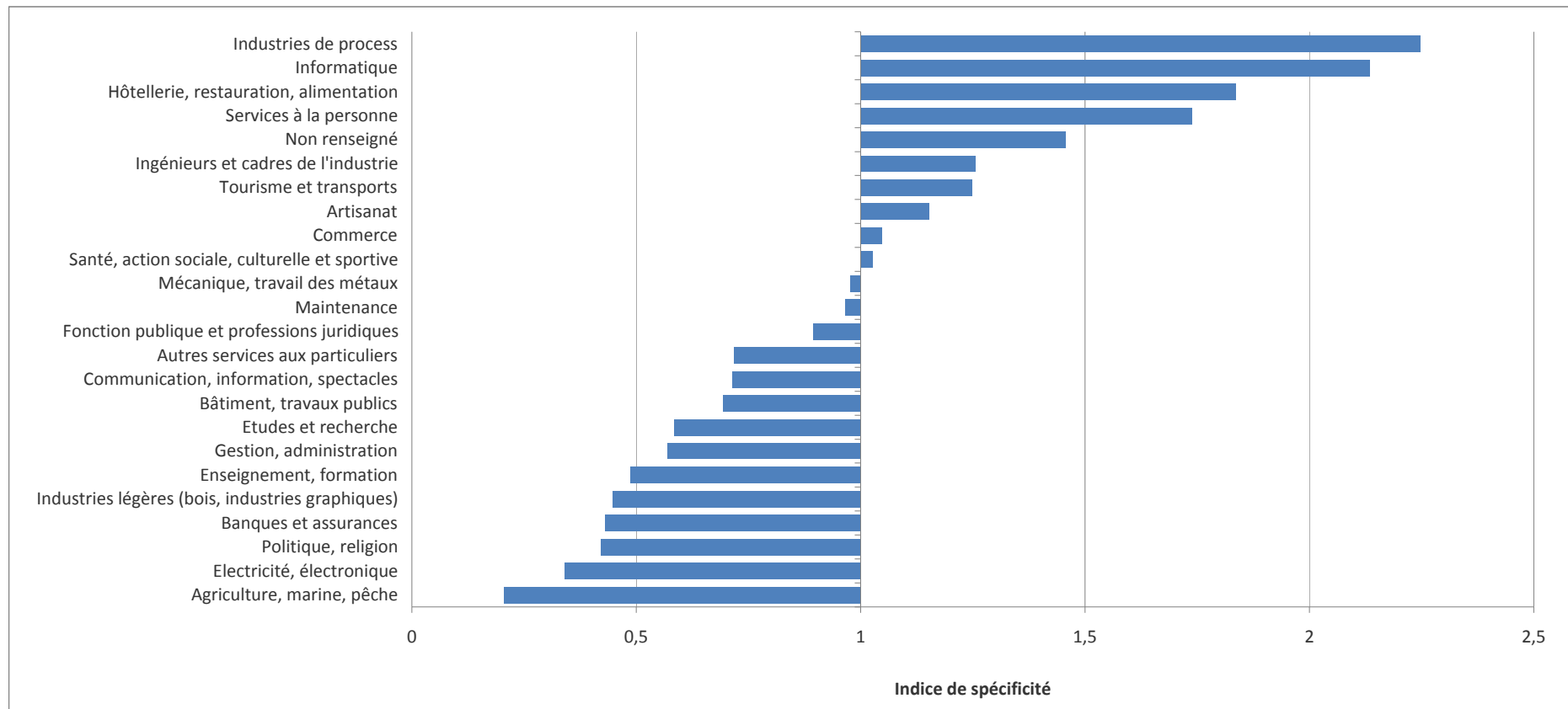
Quel est le profil par métier des demandeurs d'emploi inscrits à l'ANPE sur le territoire ?

Ile-de-France

Tous

2007 (au 31/12)

Répartition des demandeurs d'emploi de catégorie 1+2+3 par domaine professionnel - Spécificités du territoire par rapport à l'Ile-de-France (au 31/12/2007)



Source : ANPE, DARES

Note de lecture : pour un domaine professionnel donné, l'indice de spécificité correspond au rapport entre la part du domaine dans la demande d'emploi du territoire et cette même part calculée sur l'Ile-de-France ; si l'indice de spécificité est supérieur à 1, le domaine est sur-représenté sur le territoire par rapport à l'Ile-de-France ; inversement, s'il est inférieur à 1, le domaine est sous-représenté sur le territoire par rapport à l'Ile-de-France

Question 8 : Quels sont les métiers en difficultés de recrutement au niveau régional ?

Territoire : Ile-de-France

[Prévoir un lien vers le document en ligne sur le site de l'OREF](#)

Question 9 :

Territoire :

Quelles sont les voies et les spécialités de formation qui prédominent sur le territoire ?

Ile-de-France

Effectifs en année terminale de formation initiale et entrées en formation continue qualifiante de personnes sans emploi par niveau de formation

Niveaux de formation	Formation initiale		Formation continue	
	Scolaires en année terminale de formation initiale	Scolaires en année terminale de formation initiale	Jeunes sans emploi entrés en formation continue qualifiante*	Adultes sans emploi entrés en formation continue qualifiante*
	<i>Année scolaire 2006 – 2007</i>	<i>Année scolaire 2006 – 2007</i>	<i>Année 2006</i>	<i>Année 2006</i>
V bis	NS	NS
V
IV
III
Tous niveaux de formation

Sources : Rectorats et CRIF pour les données sur la formation initiale, DRTEFP pour les contrats de professionnalisation, PAS de la DR AFPA, CRIF, ASSEDICS et CIF – CDD du FONGECIF pour les données sur la formation continue

* Estimations

NS : non significatif

Question 9 :

Territoire :

Quelles sont les voies et les spécialités de formation qui prédominent sur le territoire ?

Ile-de-France

Effectifs en année terminale de formation initiale, entrées en formation continue qualifiante de personnes sans emploi et entrées en contrat de professionnalisation par spécialité de formation

Spécialités de formation (NSF regroupées)	Formation initiale		Formation continue			Estimations toutes voies de formation
	Scolaires en année terminale de formation initiale	Scolaires en année terminale de formation initiale	Jeunes sans emploi entrés en formation continue qualifiante*	Adultes sans emploi entrés en formation continue qualifiante*	Personnes entrées en contrat de professionnalisation	
	Année scolaire 2006 – 2007	Année scolaire 2006 – 2007	Année 2006	Année 2006	Année 2005	
Agriculture, forêts, espaces verts
Chimie, métallurgie
Energie, génie climatique
Agro-alimentaire, cuisine
Bâtiment, carrières, génie civil
Bois, ameublement
Matériaux souples
Mécanique
Moteurs et mécanique auto
Structures métalliques
Electricité, électronique
Procédés et automatismes industriels
Gestion, finances, ressources humaines
Transport, logistique
Commerce, vente
Secrétariat, bureautique
Communication, information
Arts et spectacles
Informatique
Travail sanitaire et social
Enseignement, animation
Santé
Accueil, hôtellerie, tourisme
Coiffure, esthétique
Services à la collectivité
Autres domaines de formation
Non renseigné

Sources : Rectorats et CRIF pour les données sur la formation initiale, DRTEFP pour les contrats de professionnalisation, PAS de la DR AFPA, CRIF, ASSEDICS et CIF – CDD du FONGECIF pour les données sur la formation continue

* Estimations

Question 10 :

Territoire :

Spécialité de formation :

Année :

Où se forment les personnes sans emploi habitant sur le territoire ?

Ile-de-France

Toutes

2006

Déplacements domicile / lieu de formation par spécialité de formation

Spécialités de formation (NSF regroupées)	Personnes sans emploi entrées en formation continue qualifiante		
	Effectifs	Habitent et se forment sur le territoire	Habitent sur le territoire et se forment en dehors
Agriculture, forêts, espaces verts
Chimie, métallurgie
Energie, génie climatique
Agro-alimentaire, cuisine
Bâtiment, carrières, génie civil
Bois, ameublement
Matériaux souples
Mécanique
Moteurs et mécanique auto
Structures métalliques
Electricité, électronique
Procédés et automatismes industriels
Gestion, finances, ressources humaines
Transport, logistique
Commerce, vente
Secrétariat, bureautique
Communication, information
Arts et spectacles
Informatique
Travail sanitaire et social
Enseignement, animation
Santé
Accueil, hôtellerie, tourisme
Coiffure, esthétique
Services à la collectivité
Autres domaines de formation
Non renseigné
Toutes spécialités de formation

Sources : PAS de la DR AFPA, CRIF, ASSEDICS et CIF – CDD du FONGECIF